

AC2202C

TRIMAX 冷却機(空冷)

●能力

電 源		3相 200V・60Hz	3相 220V・60Hz	3相 200V・50Hz
温度範囲 ※1		5～35℃		
温調精度 ※2		設定温度±0.5℃以下		
圧送ポンプ	出力	0.75kW		0.75kW
	能力流量	3.6m ³ /h at 揚程20m		2.82m ³ /h at 揚程20m
圧縮機	出力	1.7kW		
ファンモータ	出力	0.14kW		0.11kW
冷却	能力 ※3	8.7kW		
		31.3MJ/h		

※1 8℃以下での使用の時は不凍液を入れてください。

※2 現在の負荷±10%以内の状態が継続する場合となります。また、冷却負荷が少なく圧縮機がON-OFFする場合は除きます。

※3 冷却能力は、冷水温度20℃、周囲温度32℃での運転時。表示能力の-5%以上です。

●標準仕様

媒体	清水	
温度調節器	デジタル式電子温度調節器(警報モニタ付)	
凝縮器	方式	フィンアンドチューブ型強制空冷式
圧縮機	構造	全密閉型ロータリー式(インバータ駆動)
	冷媒	R-410A 充填量1.4kg
冷媒制御方式	電子膨張弁(ステッピングモータ直動式)	
水槽	容量	約20L
圧送ポンプ	構造	カスケード式
冷却器	構造	プレート式熱交換器
	材質	SUS316(ブレイジング:Cu)
温度	設定・表示	デジタル設定・デジタル表示
	制御方式	圧縮機インバータ制御
	センサ	サーミスタ
配管接続	冷水出口	φ10.5ホースニップル×4口
	冷水入口	φ10.5ホースニップル×4口
	給水口	φ10.5ホースニップル
	オーバーフロー 水槽ドレン口	15Aメネジ
	ドレンパンドレン	8Aオネジ
塗装色	7.5Y7.5/0.5(全艶)	

□本仕様は予告なく変更する場合があります。



AC2202C

TRYMAX

冷却機(空冷)

●標準仕様

安全装置	警報番号	異常内容	異常報知方法
	E02	高圧圧力異常、ファンモータ過負荷	警報番号表示+ブザー+各機器停止 ※4
	E03	圧縮機過負荷	警報番号表示+ブザー+各機器停止 ※4
	E05	圧送ポンプ過負荷、制御基板ヒューズ切れ	警報番号表示+ブザー+運転停止
	E06	フロートスイッチ(濁水警報)	警報番号表示+ブザー+運転停止
	E09	電源欠相、制御基板ヒューズ切れ	警報番号表示+ブザー+運転停止
	E10	電源逆相	警報番号表示+ブザー+運転停止
	E11	液温センサ異常(測定値低温異常)	警報番号表示+ブザー+運転停止
	E12	液温センサ異常(測定値高温異常)	警報番号表示+ブザー+運転停止
	E13	メモリエラー	警報番号表示+ブザー+運転停止
	E14	停電復帰	警報番号表示+ブザー+運転停止
	E15	その他	警報番号表示+ブザー+運転停止
	E21	周囲温度高温異常	警報番号表示+ブザー+各機器停止 ※4
	E45	過熱度低下異常	警報番号表示+ブザー+各機器停止 ※4
	E49	圧縮機吸入温度センサ異常(測定値低温異常)	警報番号表示+ブザー+各機器停止 ※4
	E50	圧縮機吸入温度センサ異常(測定値高温異常)	警報番号表示+ブザー+各機器停止 ※4
	E51	凝縮冷媒温度センサ異常(測定値低温異常)	警報番号表示+ブザー+各機器停止 ※4
	E52	凝縮冷媒温度センサ異常(測定値高温異常)	警報番号表示+ブザー+各機器停止 ※4
	E53	冷却器入口冷媒温度センサ異常 (測定値低温異常)	警報番号表示+ブザー+各機器停止 ※4
	E54	冷却器入口冷媒温度センサ異常 (測定値高温異常)	警報番号表示+ブザー+各機器停止 ※4
	E58	ディップスイッチ設定エラー	警報番号表示+ブザー+運転停止
	E59	電源周波数検出エラー	警報番号表示+ブザー+運転停止
	E70~74,E78 E80~85,E89	圧縮機インバータエラー	警報番号表示+ブザー+各機器停止 ※4
	C00	フィルタ500時間注意警報	警報番号表示+ブザー
	C21	周囲温度注意	警報番号表示+ブザー
	C64	圧縮機起動待機	警報番号表示
	C65	停止操作注意	警報番号表示
	C93	インバータ交換注意警報 ※5	警報番号表示+ブザー

※4 各機器とは、圧縮機とファンモータを意味します。

※5 インバータ運転時間を初期化しないと復帰はできません。

●付属品

電源コード	3.0m
-------	------

●ユーティリティ

電源	3相 200V・60Hz	3相 220V・60Hz	3相 200V・50Hz
電力容量 ※6	4.7kW		4.6kW
定格電流 ※6	17A		16A
漏電遮断器容量 ※7	30A		
使用周囲温度	-5~43℃		
エア-	不要		
給水圧	0.5MPa以下		
外形寸法	外形図参照		
本体質量	145kg (水槽空時)		

※6 冷水温度20℃、周囲温度32℃での運転時の場合となります。

※7 制御盤内に取付しています。

※本機は屋内仕様の設備です。屋外での使用はできません。

※電源電圧の相間アンバランスは、±3%以内としてください。

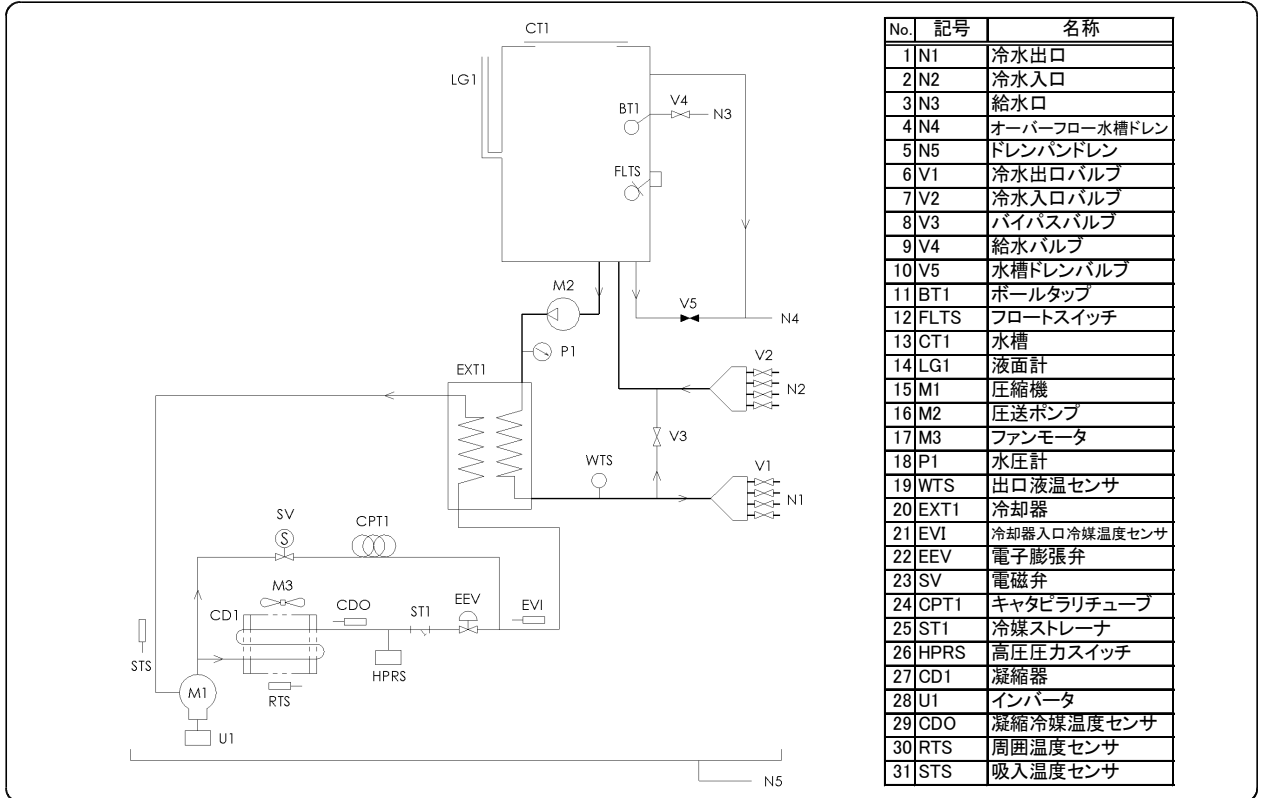
□本仕様は予告なく変更する場合があります。



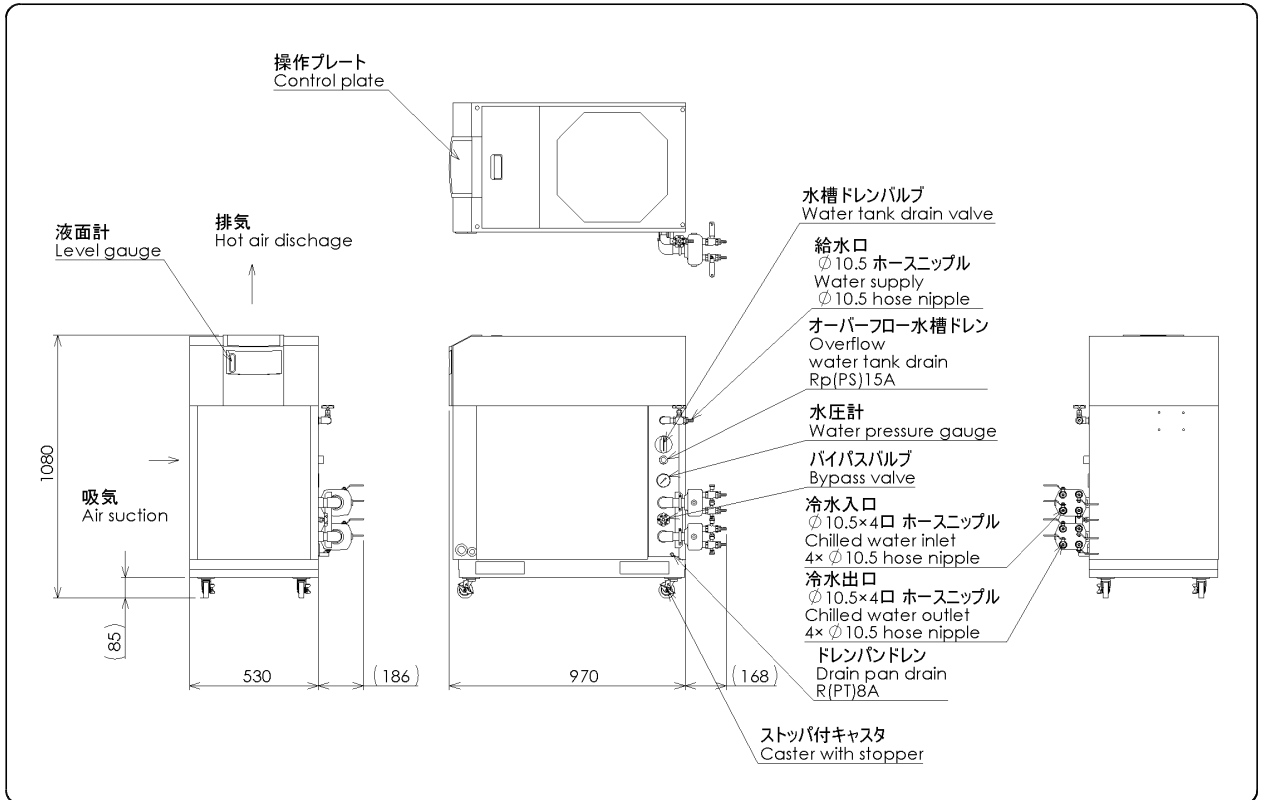
AC2202C

TRYMAX 冷却機(空冷)

●フロー



●外形図



□本仕様は予告なく変更する場合があります。

