

PMX203

PMIX
定量混合機

能力

計量	方式	容量計量式
	フィーダー種類	スクリュウフィーダー
	A材 計量モーター出力	40W
	B材 計量モーター出力	25W
	C材 計量モーター出力	40W
	能力	200kg/h 1
混合方式		混合シュートによる自然落下混合方式
混合比率		A材: **% B材: **% C材: **% 2

1 カサ比重0.65g/cm³新材を使用し当社で測定した値です。

2 混合比率はお客様のご要望により変更できます。

標準仕様

ホッパー容量	A材 ホッパー	10L	
	B材 ホッパー	10L	
	C材 ホッパー	10L	
材料切れ	ホッパー	検知方法	報知方法
	A材 ホッパー	光電管スイッチ	表示灯 + 混合機運転停止
	B材 ホッパー	光電管スイッチ	なし
	C材 ホッパー	光電管スイッチ	表示灯 + 混合機運転停止
	異常出力	材料切れ表示灯点灯時にAC200V出力(端子台)	
安全装置	異常内容	安全装置	異常報知方法
	過負荷	サーキットプロテクター	電源OFF
材料出口	口径	38mm × 1口	
	2次エア入口	リング式	
塗装色	本体	アイボリー	
	制御盤	アイボリー	

付属品

電源コード	3.5m
-------	------

ユーティリティ

電源	単相 AC200V 50 / 60Hz
操作電圧	AC200V および DC24V
電力容量	155W
サーキットプロテクター	5A
定格電流	約5A
外形寸法	外形図参照

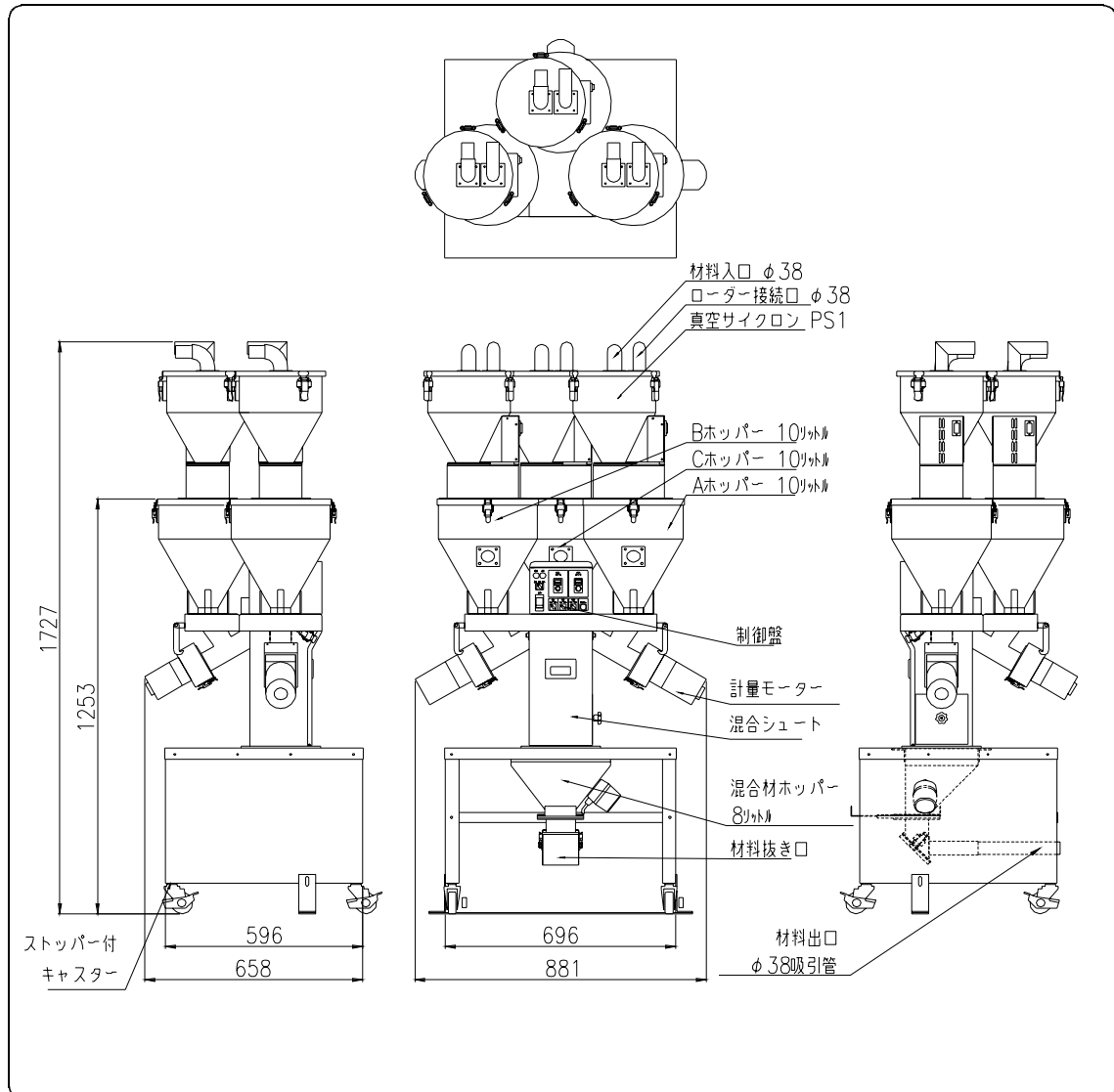
本仕様は予告なく変更する場合があります。

 **NAKAMURA**

PMX203

PMIX
定量混合機

外形図



材料出口の口径・口数はお客様のご要望により変更できます。

本仕様は予告なく変更する場合があります。

NAKAMURA